

MASTER

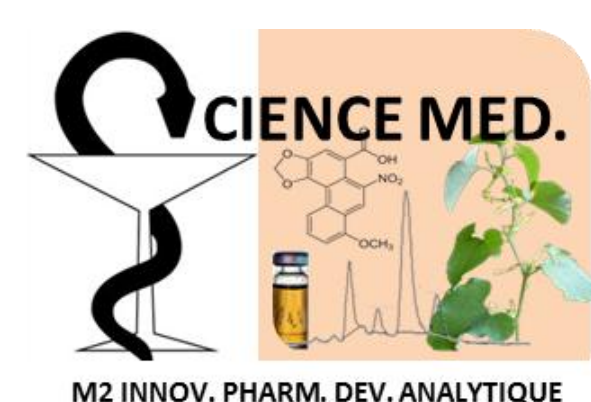
Objectifs



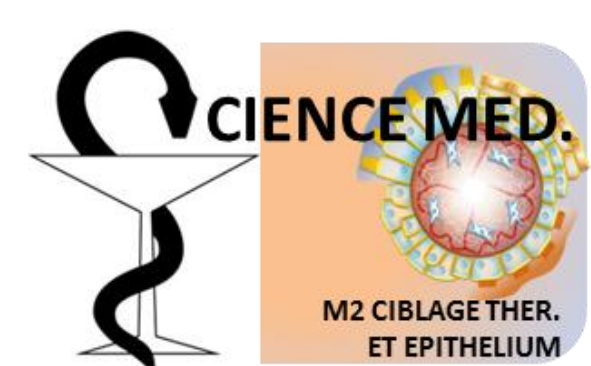
Programme



Le M1 du master Sciences du médicament se déroule sur deux semestres (semestres 1 et 2) comportant chacun 30 ECTS pour un total de 60 ECTS.



Le M2 du master Sciences du médicament se déroule sur deux semestres (semestres 3 et 4) comportant chacun 30 ECTS pour un total de 60 ECTS. Le semestre 4 est réalisé au cours d'un stage de spécialisation de 6 mois.



Trois parcours sont proposés :

- 1. Innovations Pharmaceutiques et Développement Analytique**
- 2. Ciblage thérapeutique et épithélium**
- 3. Pharmacie Vétérinaire**



Admission

Conditions d'accès au M1 :

Etudiants titulaires d'une licence de Chimie ou de Biologie ou tout diplôme équivalent, étudiants en pharmacie, en médecine, en odontologie, en vétérinaire.

Conditions d'accès au M2 :

Etudiants ayant validé un M1 de Chimie, de Biologie ou tout diplôme équivalent, ou étudiants ayant validé une 4^{ème} année d'étude de Santé. L'accès à la 2^{ème} année de la mention est automatique pour les étudiants ayant validé la première année.

Débouchés Professionnels

Métiers :

Chercheur ; Enseignant-chercheur ; Ingénieur d'études ou de recherche ; Assistant Ingénieur ; Cadre technique ; Chef de projet dans les laboratoires de recherche ou les industries et les prestataires du secteur de la santé ; Cadre technico-commercial du secteur de la santé.

Secteurs économiques :

Recherche et le développement, production, contrôle qualité et validation des secteurs de la santé (industries pharmaceutique et vétérinaire, agroalimentaire et des biotechnologies), Communication scientifique ; Environnement ; Biotechnologies ; Bureau d'études.

Contacts



master.sciencesmedicament@univ-lyon1.fr



Flasher le code

<http://sciencesmedicament.univ-lyon1.fr/>

